

各類所得憑單電子申報系統 軟體操作講習 (其他系統功能)

107 年 8 月
臺北國稅局稅務資訊科



財政部臺北國稅局

National Taxation Bureau of Taipei, Ministry of Finance

其他系統功能

- 媒體申報檔案複製
- 系統管制作業
 - 使用者密碼及權限維護
 - 資料庫備份與還原



媒體申報檔案複製 (1)

- 複製媒體申報檔案



財政部臺北國稅局

National Taxation Bureau of Taipei, Ministry of Finance

媒體申報檔案複製 (2)

複製媒體申報檔

尚未選定單位：

0
0
0
0
12345675.106-大大好公司

已選定複製申報檔單位

12345675.1061129-大大好公司

>

>>

<

<<

統一編號:12345675/縣市機關別:A03/檔案大小:756Bytes

目的目錄: A:\

瀏覽

複製申報檔

離開



財政部臺北國稅局

National Taxation Bureau of Taipei, Ministry of Finance

系統管制作業 (1)

- 使用者密碼及權限維護：若本系統須多人使用，可自行設定帳號密碼權限。



財政部臺北國稅局

National Taxation Bureau of Taipei, Ministry of Finance

系統管制作業 (2)

- 使用者密碼及權限維護：可自行設定多組登入編號（帳號）及密碼，依每組帳號設定不同的系統權限

使用者密碼及權限資料維護

登入編號 **SYSTEM** 密碼

權限 ☒ 會計師、事務所/申報單位/所得人基本資料維護作業
☒ 所得資料維護作業/匯入與傳送申報作業
☒ 列印作業
☒ 系統管制與權限管理

+ 新增[F1]	▲ 修改[F2]	— 刪除[F3]	□ 清除畫面[F4]	🔍 查詢[F5]
◀ 第一筆[F6]	◀ 上一筆[F7]	▶ 下一筆[F8]	▶ 最後一筆[F9]	🚪 離開[F12]



財政部臺北國稅局

National Taxation Bureau of Taipei, Ministry of Finance

系統管制作業 (3)

- 資料庫備份與還原：為防資料庫損壞、或其他原因導致資料庫遭破壞，或為移轉已建檔之資料，建議使用者使用本系統功能建立資料庫備份作業

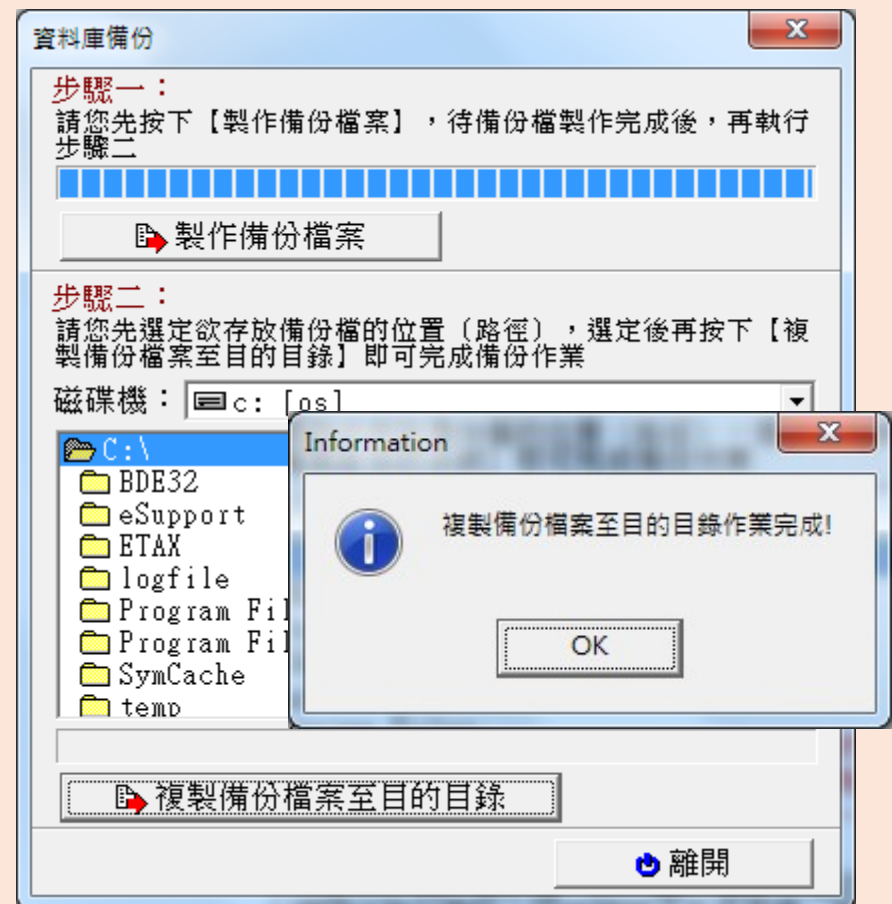
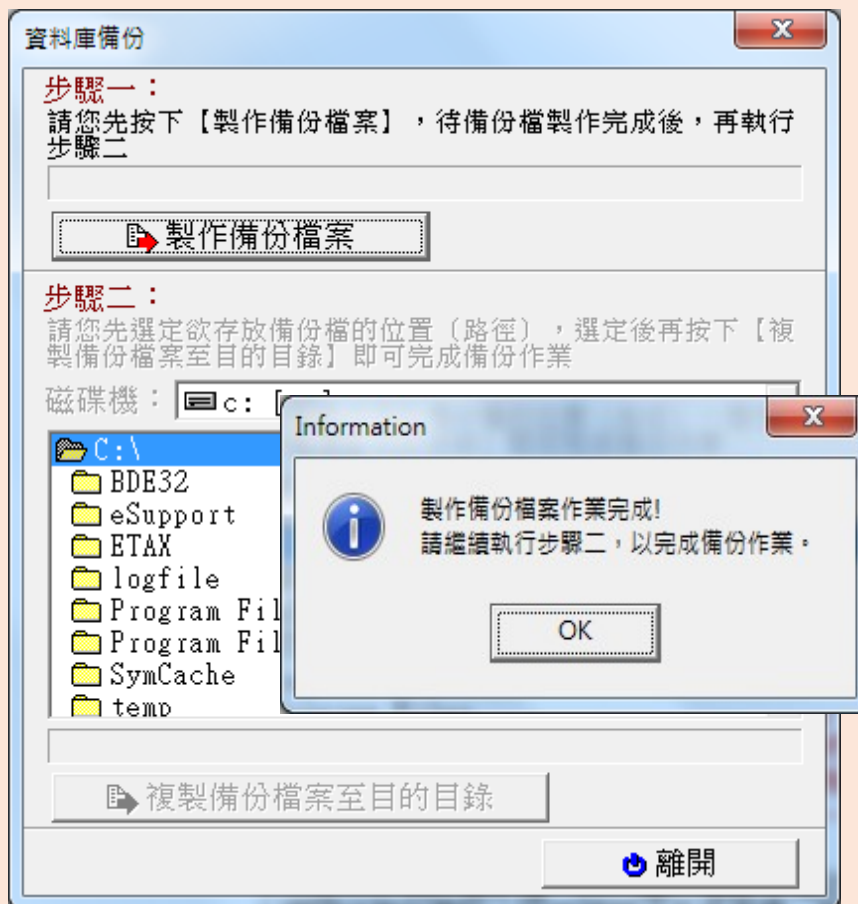


財政部臺北國稅局

National Taxation Bureau of Taipei, Ministry of Finance

系統管制作業 (4)

- 資料庫備份：依步驟一及步驟二執行，完成後會在備份目錄產生 Imxbackup.inf 、 Imxbackup.z0 等檔案

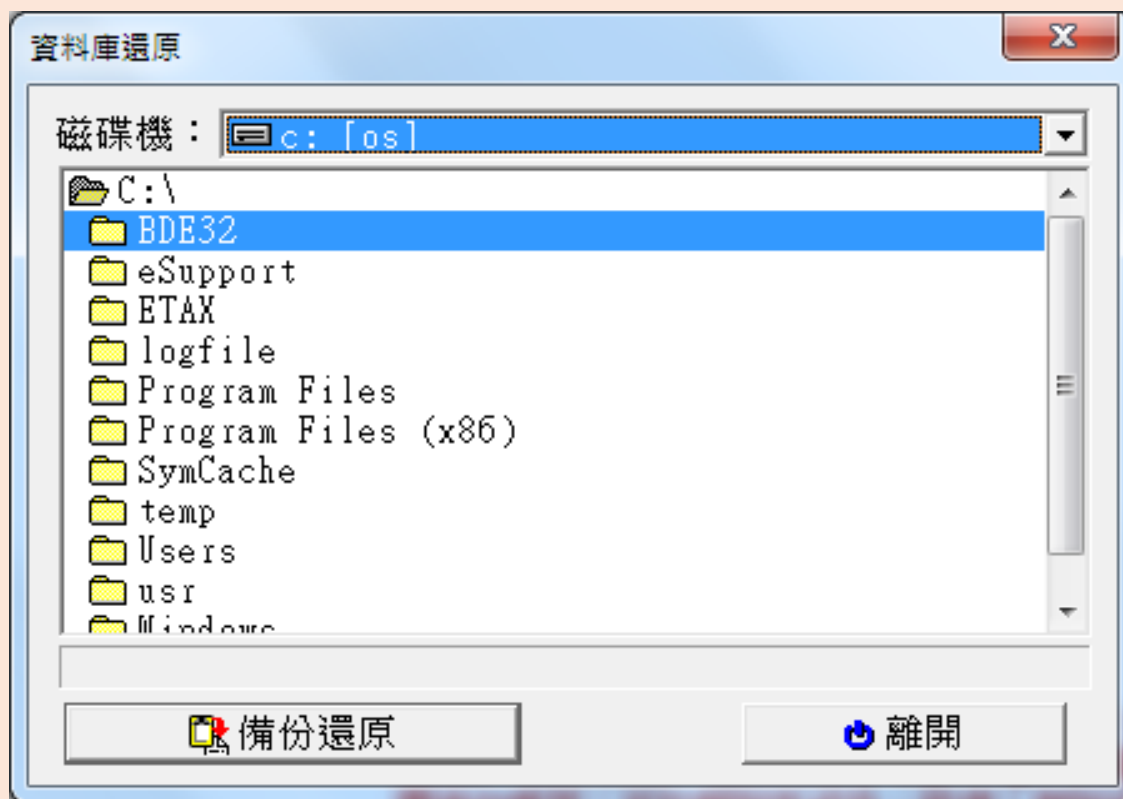


財政部臺北國稅局

National Taxation Bureau of Taipei, Ministry of Finance

系統管制作業 (5)

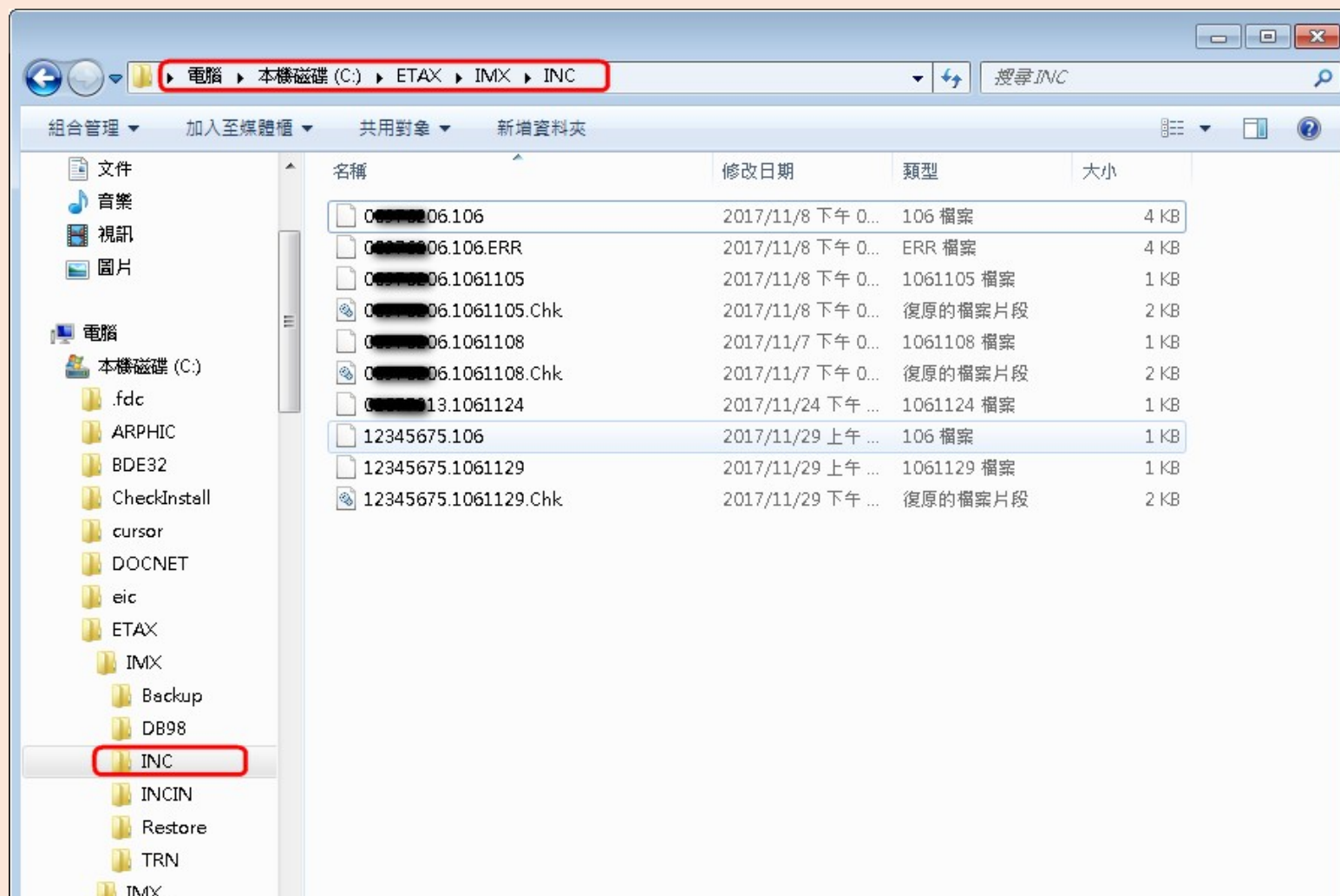
- 資料庫還原：選擇磁碟機備份檔案所在目錄後，按備份還原



財政部臺北國稅局

National Taxation Bureau of Taipei, Ministry of Finance

申報檔案及回執聯備份



財政部臺北國稅局

National Taxation Bureau of Taipei, Ministry of Finance

報告完畢，謝謝。



財政部臺北國稅局

National Taxation Bureau of Taipei, Ministry of Finance