

各類所得憑單電子申報系統 軟體操作講習 (申報流程)

107 年 8 月
臺北國稅局稅務資訊科



財政部臺北國稅局

National Taxation Bureau of Taipei, Ministry of Finance

課程大綱

- 網路申報（資料上傳）
 - 居住者資料網路申報
 - 非居住者資料網路申報
- 申報結果查詢

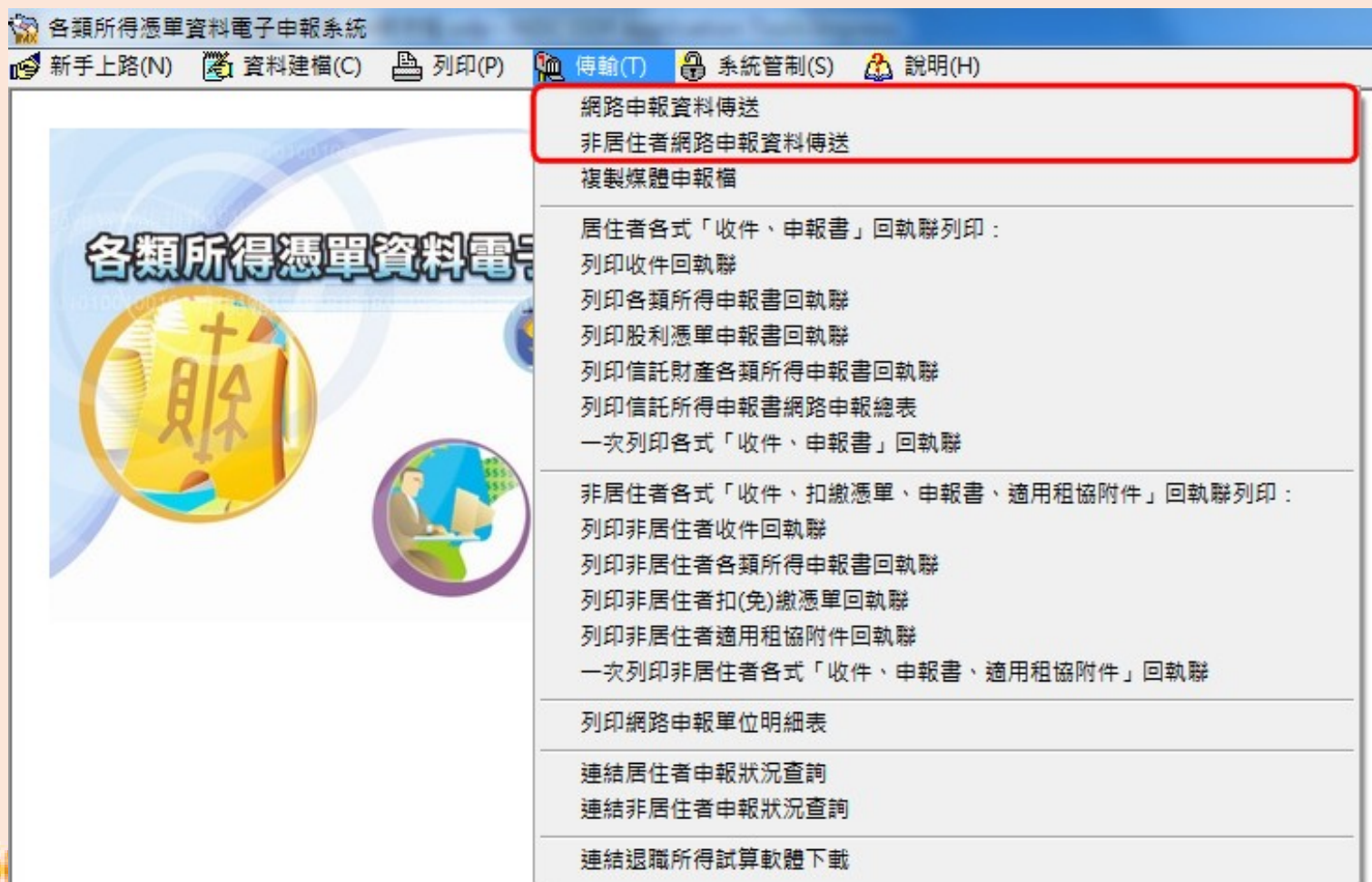


財政部臺北國稅局

National Taxation Bureau of Taipei, Ministry of Finance

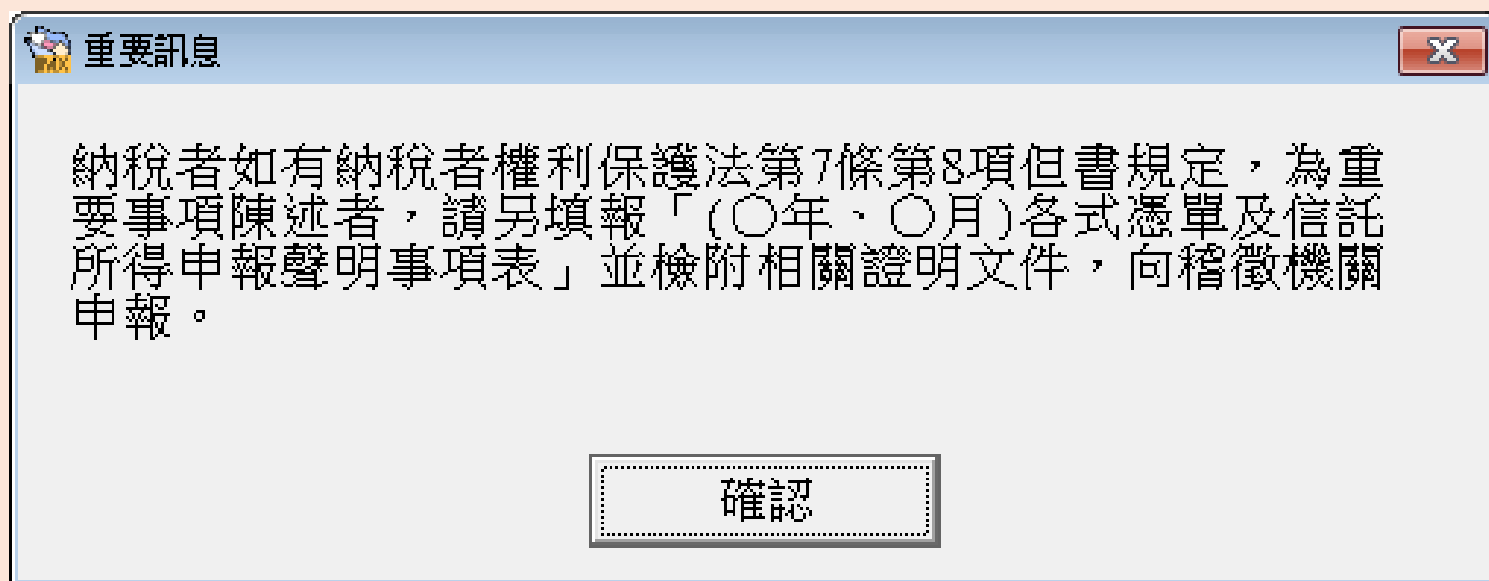
網路申報資料傳送(1)

- ① 利用 IMX [申報資料產生處理] 產生申報檔，或使用其他建檔軟體產出 250Bytes 文字檔
- ② 點選 [網路申報資料傳送] 或 [非居住者網路申報資料傳送]



網路申報資料傳送(2)

- 納稅者權利保護法訊息提醒



財政部臺北國稅局

National Taxation Bureau of Taipei, Ministry of Finance

網路申報資料傳送(3)

- 扣免繳憑單申報檔審核上傳處理(每年一月份)

扣免繳憑單申報檔審核上傳處理

磁碟機： c: []

資料夾：

- C:\
- ETAX
- IMX
- INC

申報單位：

106-106.11.08 17:26:46-
12345675.106-106.11.29 10:55:34-大大好公司

選擇網路申報檔案

已上傳成功單位，若至建檔畫面修改各項資料，均需先執行申報資料產生處理，再行上傳！

勘誤表 審核上傳 離開



財政部臺北國稅局

National Taxation Bureau of Taipei, Ministry of Finance

網路申報資料傳送(4)

- 非居住者扣免繳憑單申報檔審核上傳處理
(自 106 年 1 月 1 日起開放 非居住者網路申報)

非居住者扣免繳憑單申報檔審核上傳處理

磁碟機： c: []

資料夾：

- C:\
- ETAX
- IMX
- INC

申報單位：

12345675.106.Chk
12345675.1061129-106.11.29 10:51:54-大大好公司

已上傳成功單位，若至建檔畫面修改各項資料，均需先執行申報資料產生處理，再行上傳！

勘誤表 審核上傳 離開

網路申報資料傳送(5)

- **非居住者**網路申報資料傳送之提示訊息：
同一給付日期產生一個非居住者申報檔案
給付之日起**十日內**才可網路上傳（更正上傳）

非居住者扣免繳憑單申報檔案核上傳處理

磁碟機： c: []

資料夾：

- C:\
- ETAX
- IMX
- INC

申報單位：

各類所得憑單資料電子申報系統

同一給付日期產生一個非居住者申報檔案，申報檔名應為申報單位統一編號 + 「.」 + 給付日期。

如有申報錯誤情形，請於申報期限內(給付之日起10日內)更正上傳正確及完整之申報資料，如已逾申報期限，請改人工或媒體申報方式辦理更正。

OK

已上傳成功單位，若至建檔畫面修改各項資料，均需先執行申報資料產生處理，再行上傳！

勸誤表 審核上傳 離開

網路申報資料傳送(6)

- 非居住者網路資料傳送：審核無誤，請點選〔OK〕

非居住者扣免繳憑單申報檔案核上傳處理

磁碟機： c: []

資料夾： 申報單位：

C:\
ETAX
IMX
INC

Confirm

此申報檔[C:\ETAX\IMX\INC\12345675.1061129] 已完成過審核，且檔案未再更改。
若要進入上傳作業，請點選「OK」；否則請點選「Cancel」。

OK Cancel

已上傳成功單位，若至建檔畫面修改各項資料，均需先執行申報資料產生處理，再行上傳！

勘誤表 審核上傳 離開



財政部臺北國稅局

National Taxation Bureau of Taipei, Ministry of Finance

網路申報資料傳送(7)

- 非居住者適用租協案件應檢送文件提醒。

非居住者扣免繳憑單申報檔審核上傳處理

磁碟機： c: [sys]

資料夾： C:\
ETAX
IMV

申報單位： 000 司

Information

此申報單位【03732606】給付日期107年08月08日之非居住者網路申報有適用租稅協定上限稅率案件之憑單，請於網路申報後，將應檢送各項證明文件併同非居住者適用租稅協定上限稅率網路申報憑單附件回執聯向所轄稽徵機關送件。

OK

縣市機關別:A03 / 統一編號:03732606

已審核完成之筆數 4/4

勘誤表 審核上傳 離開



財政部臺北國稅局

National Taxation Bureau of Taipei, Ministry of Finance

網路申報資料傳送(8)

- 非居住者網路申報資料傳送〔申報單位填報繳款情形〕
 1. 扣繳稅額(可多筆)必須大於等於申報檔扣繳稅額
 2. 繳納日期不可大於系統(今天)日期

非居住者扣免繳憑單申報檔案上傳處理

申報單位填報繳款情形(請先繳納後再填報)

申報資料年度 (民國年)

繳款單位

繳款方式 (1.臨櫃繳稅 2.超商 3.晶片金融卡 4.TD0-國庫署)

繳納行庫(7碼含分行別)

金融機構名稱： 第一商業銀行古亭分行

扣繳稅額

繳納日期 年 月 日

給付日期 年 月 日 「給付日期若登打錯誤，請至資料建檔項下之所得人每年所得資料維護更正」

扣繳義務人應於給付之日起10日內，將所扣稅款向國庫繳清

申報資料年度	繳款單位	繳款方式	繳納行庫	扣繳稅額	繳納日期	給付日期
106	12345675	1.臨櫃繳稅	第一商業銀行古亭分	2000	1061129	1061129
▶ 106	12345675	1.臨櫃繳稅	第一商業銀行古亭分	2000	1061129	1061129

新增[F2] 修改[F3] 刪除[F4] 清除畫面[F11] 查詢[F5]

網路申報資料傳送(9)

非居住者扣免繳憑單申報檔案核上傳處理

磁碟機： c: [system]

資料夾： C:\
ETAX
IMX
INC

各類所得憑單資料電子申報系統

此申報單位【01110716】之所得資料與申報書資料！
非居住者申報扣繳憑單之件數及金額：
所得資料【申報件數：3 所得總額：730000 扣繳稅額：134500】
申報書資料【申報件數：3 所得總額：730000 扣繳稅額：134500】

本次上傳作業未完成，請繼續上傳

OK

已上傳成功單位

勘誤表 審核上傳 離開

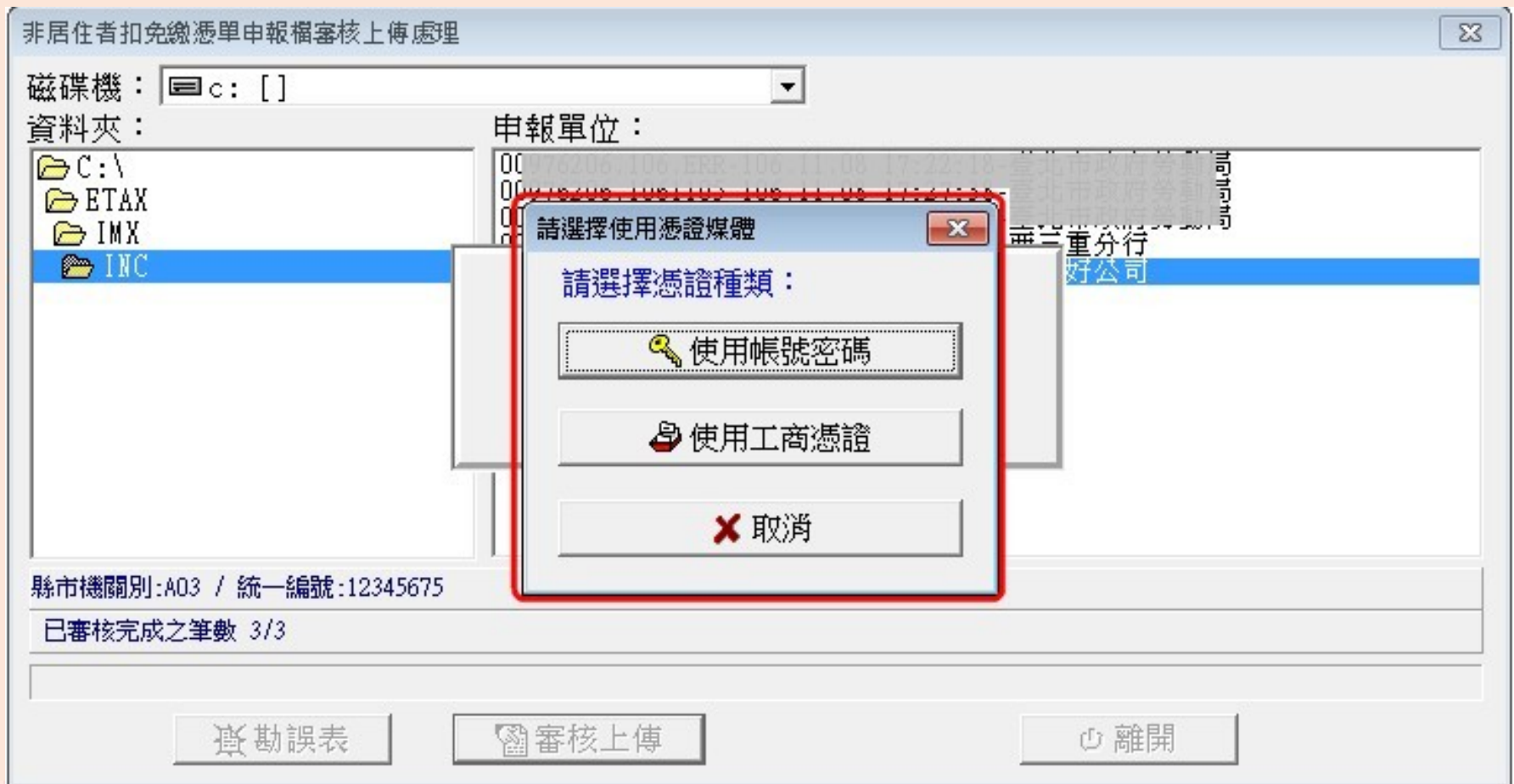


財政部臺北國稅局

National Taxation Bureau of Taipei, Ministry of Finance

網路申報資料傳送(10)

- 網路申報資料傳送〔請選擇憑證種類〕
 - 使用帳號密碼（簡易認證）：先至申報網站申請密碼
 - 使用工商憑證：須先備妥工商憑證 IC 卡及讀卡機



網路申報資料傳送(11)

- 網路申報資料傳送〔確認帳號及密碼〕

非居住者扣免繳憑單申報檔案核上傳處理

磁碟機：c: []

資料夾：C:\
ETAX
IMX
INC

申報單位：

01
01
00276206/1061106 106/11/07 12345675 臺北市政府勞動局
分行
公司

縣市機關別:A03 / 統一編號:12345675

已審核完成之筆數 3/3

查勘誤表 審核上傳 離開

確認帳號及密碼

帳號(扣繳單位統編): 12345675

請輸入密碼: *****
(密碼需為 4 ~ 10 位英數字)

確定 取消



財政部臺北國稅局

National Taxation Bureau of Taipei, Ministry of Finance

網路申報資料傳送(12)

- 網路申報資料傳送：檢核**稅籍編號**
若**稅籍編號**與**扣繳單位統一編號**不相符，出現錯誤訊息

非居住者扣免繳憑單申報檔案上傳處理

磁碟機：c: [system]

資料夾：C:\
ETAX
IMX
INC

申報單位：

01110716.1051020-105.11.27 16:00:36-測試A公司
01110716.1051021-105.10.30 11:06:34-測試A公司
01110716.1051120-105.11.27 16:05:14-測試A公司
011205626-10511010-105.11.15 10:16:56-卡卡公司

Information

申報單位之稅籍編號有誤，請修正後並重新產生申報檔(申報資料產生處理)再上傳!

OK

已上傳成功單位，若至建檔畫面修改各項資料，均需先執行申報資料產生處理，再行上傳！

查勘誤表 審核上傳 離開

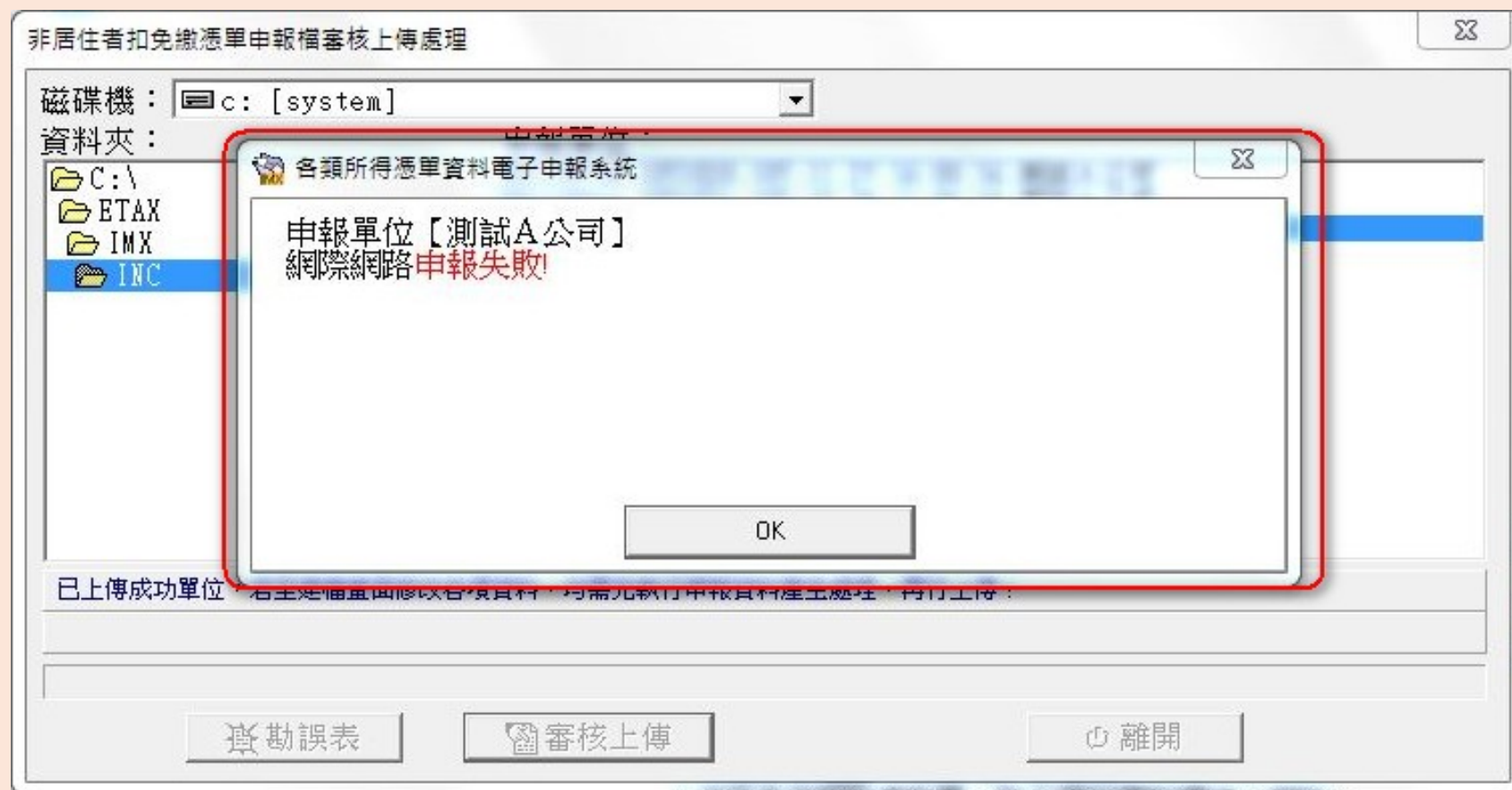


財政部臺北國稅局

National Taxation Bureau of Taipei, Ministry of Finance

網路申報資料傳送(13)

- 網路申報資料傳送：新增檢核**稅籍編號**
稅籍編號錯誤即無法繼續上傳，須至**申報單位基本資料維護** --> 修正**稅籍編號** --> **申報資料產生處理** --> 重新上傳



網路申報資料傳送(14)

- 網路申報資料傳送：網路申報成功

扣免繳憑單申報檔案核上傳處理

磁碟機： c: [system]

資料夾： C:\
ETAX
IMX
INC

申報單位：
01110716.105-105.11.27 16:29:16-測試A公司
12345676.105-105.11.27 16:25:14-大大公司
22880789.105-105.06.24 12:47:26-小文書店

各類所得憑單資料電子申報系統

網路申報成功，繼續執行收件回執聯、申報書回執聯...等報表之產製作業。

OK

縣市機關別:A12 / 統一編號:01110716

已審核完成之筆數 3/3

查勘誤表 審核上傳 離開



財政部臺北國稅局

National Taxation Bureau of Taipei, Ministry of Finance

網路申報資料傳送(15)

- 網路申報成功：可選直接列印回執聯或暫不列印回執聯

網際網路申報成功！

網際網路申報成功！
本日已第 1 次申報成功。
本系統限定每日可成功上傳5次，若已達5次還需更正申報，請於隔日再上傳；
若本日已是申報期間最後一天，煩請改採媒體或人工更正申報！
上傳成功後，若至資料建檔畫面修改各項資料，均需再執行「申報資料產生處理」及「網路申報資料傳送」才算完成更正申報！

收件編號：6A1200000100
申報件數：1
網路申報成功之各所得格式之件數及金額，請核對並確認是否正確：

【50】	件數：1,總額：50000,稅額：5000,淨額：45000
【51】	件數：0,總額：0,稅額：0,淨額：0
【52】	件數：0,總額：0,稅額：0,淨額：0
【53】	件數：0,總額：0,稅額：0,淨額：0
【54】	件數：0,總額：0,稅額：0,淨額：0
【5A】	件數：0,總額：0,稅額：0,淨額：0
【5B】	件數：0,總額：0,稅額：0,淨額：0
【5C】	件數：0,總額：0,稅額：0,淨額：0
【60】	件數：0,總額：0,稅額：0,淨額：0
【61】	件數：0,總額：0,稅額：0,淨額：0
【76】	件數：0,總額：0,稅額：0,淨額：0
【90】	件數：0,總額：0,稅額：0,淨額：0
【91】	件數：0,總額：0,稅額：0,淨額：0
【92】	件數：0,總額：0,稅額：0,淨額：0
【93】	件數：0,總額：0,稅額：0,淨額：0
【94】	件數：0,總額：0,稅額：0,淨額：0
【95】	件數：0,總額：0,稅額：0,淨額：0
【96】	件數：0,總額：0,稅額：0,淨額：0
【97】	件數：0,總額：0,稅額：0,淨額：0
【9A】	件數：0,總額：0,稅額：0,淨額：0
【9B】	件數：0,總額：0,稅額：0,淨額：0

您是否要直接列印收件回執聯及各類所得、股利申報書回執聯（一式一聯）
（直接列印回執聯不進入預覽列印畫面，請先將印表機準備好）
若您暫不列印回執聯，您仍可隨時至（傳輸）--> 列印各式的回執聯；或上網查詢、列印貴單位最後申報狀況：https://svc.tax.nat.gov.tw/svc/imx_query.htm

直接列印回執聯 暫不列印回執聯

網際網路申報成功！

本日已第 1 次申報成功。
本系統限定每日可成功上傳5次，若已達5次還需更正申報，請於隔日再上傳；
若本日已是申報期間最後一天，煩請改採媒體或人工更正申報！
上傳成功後，若至資料建檔畫面修改各項資料，均需再執行「申報資料產生處理」及「網路申報資料傳送」才算完成更正申報！

收件編號：6A1200000100
申報件數：1
網路申報成功之各所得格式之件數及金額，請核對並確認是否正確：

【50】	件數：1,總額：50000,稅額：5000,淨額：45000
【51】	件數：0,總額：0,稅額：0,淨額：0
【52】	件數：0,總額：0,稅額：0,淨額：0



財政部臺北國稅局

National Taxation Bureau of Taipei, Ministry of Finance

網路申報資料傳送(16)

- 網路申報成功：若非第一次上傳申報，出現提示訊息

更正申報！

此申報單位已有申報成功之紀錄，此次為更正申報！
若選擇繼續上傳申報 **本次申報資料將覆蓋前次申報資料！**

【請注意！】
本次上傳應包含前次申報成功之完整資料。
若因覆蓋前次申報資料而導致漏報扣(免)繳憑單、股利憑單或信託所得資料，扣繳單位或信託受託人應分別依所得稅法第111條中段或同法第114條第2款、第114條之3或第111條之1規定，處以漏報之罰鍰。

☒ 已確認為「全部申報之完整資料」無誤！

【前次上傳申報之資料】
前次上傳申報時間： 105/11/2
扣繳憑單申報件數： 1
扣繳憑單所得總額： 50,000
扣繳憑單扣繳稅額： 5,000
股利憑單申報件數： 0
股利憑單股利淨額： 0
股利憑單可扣抵稅額： 0

【本次上傳申報之資料】
扣繳憑單申報件數： 1
扣繳憑單所得總額： 50,000
扣繳憑單扣繳稅額： 5,000
股利憑單申報件數： 0
股利憑單股利淨額： 0
股利憑單可扣抵稅額： 0

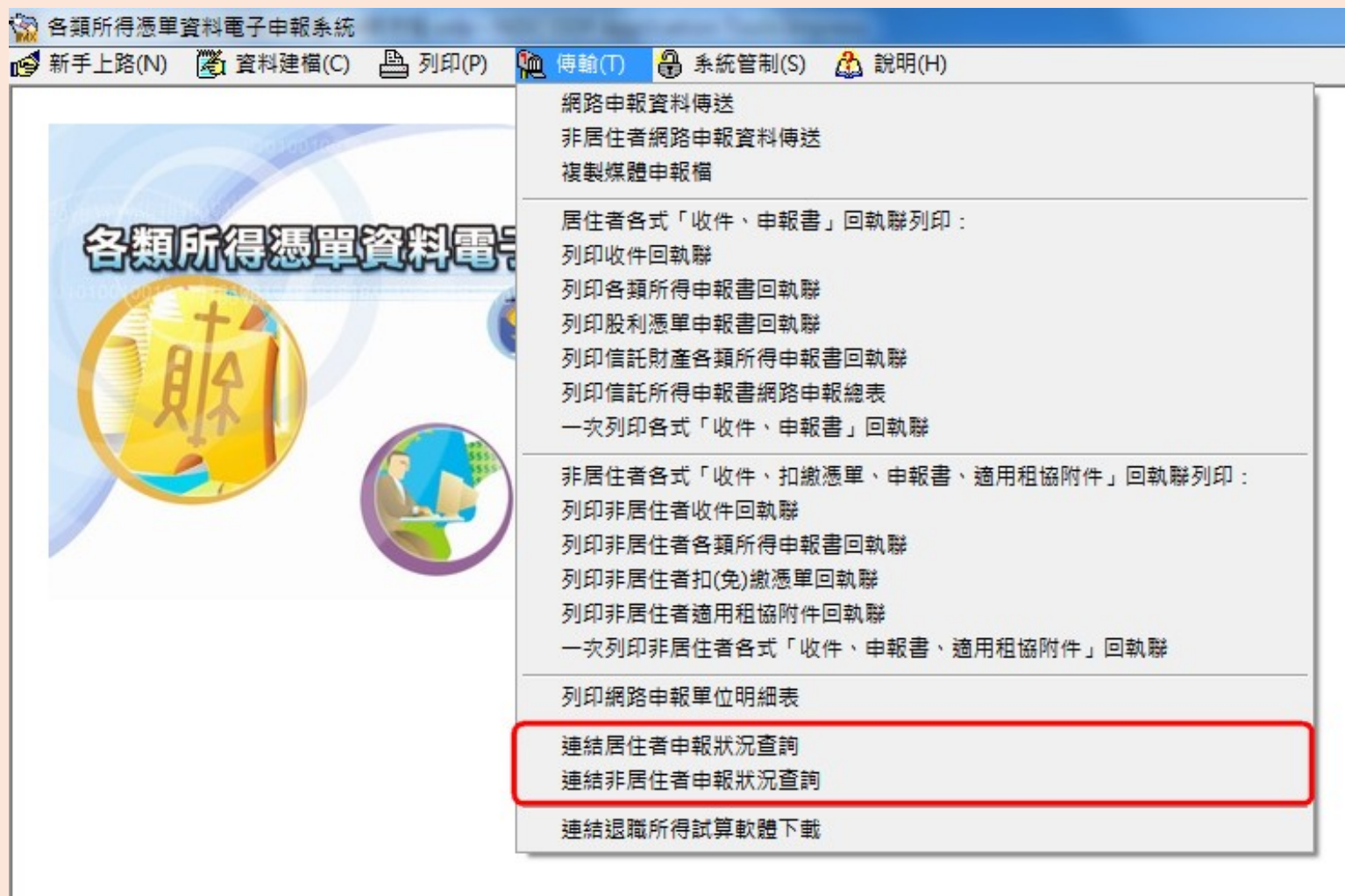
一定要勾選！

各類所得憑單資料電子申報系統

請注意！本次上傳應包含前次申報成功之完整資料。
若因覆蓋前次申報資料而導致漏報扣(免)繳憑單、股利憑單或信託所得資料，扣繳單位或信託受託人應分別依所得稅法第111條中段或同法第114條第2款、第114條之3或第111條之1規定，處以漏報之罰鍰。

申報結果查詢 (1)

- 網路申報完成後，可連結至[電子申報網站](#)查詢申報情形



財政部臺北國稅局

National Taxation Bureau of Taipei, Ministry of Finance

申報結果查詢 (2)

- 電子申報網站[非居住者網路申報查詢](#)

非居住者扣免繳憑單網路申報查詢

各類所得扣免繳資料申報

1.憑證種類：

☒ 簡化認證

2.申報所屬區局：

臺北國稅局 ▼

3.申報所屬稽徵所：

請選擇 ▼

4.給付日期：

(民國年月日)

5.扣繳單位統一編號：

na03409@ntbt.gov

6.密碼：

.....

確認送出

放棄離開

國稅局

Taipei, Ministry of Finance

申報結果查詢 (3)

- 電子申報網站 網路申報查詢 (結果)

扣繳憑單網路申報及繳稅系統 - Microsoft Internet Explorer

檔案(F) 編輯(E) 檢視(V) 我的最愛(A) 工具(T) 說明(H)

← 上一頁 → 搜尋 ★ 我的最愛 媒體

網址(D) https://rtn.tax.nat.gov.tw/svc/imx_query.jsp 移至 連結

扣繳單位網路申報狀況查詢

申報順序:	1
媒申代號:	0000
檔案編號:	E020000
扣繳單位統一編號:	81000000
扣繳單位公司地址:	高雄市新興區新興路33號5樓
扣繳單位聯絡人:	景達企業行
傳檔時間:	094/01/27-13:43:43
扣繳憑單申報件數:	1
扣繳憑單所得總額:	120000
扣繳憑單扣繳稅額:	0
股利憑單申報件數:	0
股利憑單股利淨額:	0
股利憑單可扣抵稅額:	0
信託財產各類所得憑單件數:	0
緩課所得件數:	0
給付總額(所得額):	0
扣繳稅額或可扣抵稅額:	0
受託人資料件數:	0
委託人資料件數:	0
信託財產目錄件數:	0
收件編號:	4E0201801000
回軌聯密碼:	E02000000162792591068



財政部臺北國稅局

National Taxation Bureau of Taipei, Ministry of Finance

報告完畢，謝謝。



財政部臺北國稅局

National Taxation Bureau of Taipei, Ministry of Finance