

各類所得憑單電子申報系統 軟體操作講習 (軟體安裝)

107 年 8 月
臺北國稅局稅務資訊科



財政部臺北國稅局

National Taxation Bureau of Taipei, Ministry of Finance

前置作業

- 選擇網路申報方式（二擇一）
 - ✓ 工商憑證認證
 - ✓ 簡易帳號密碼認證
- 安裝軟體（兩者必備）
 - － 下載安裝資料庫引擎（BDE）
 - ✓ 下載安裝電子申報程式（IMX）
- 點選桌面捷徑登入系統



選擇網路申報方式（二擇一）

- 工商憑證認證

- 線上申請：經濟部工商憑證管理中心網站
- 網址：<https://moeaca.nat.gov.tw>

- 簡易帳號密碼認證

- 線上申請：財政部電子申報繳稅服務網站
- 網址：<http://tax.nat.gov.tw>



財政部臺北國稅局

National Taxation Bureau of Taipei, Ministry of Finance

工商憑證認證一線上申請

- 經濟部工商憑證管理中心網站 --> 點選〔憑證申請〕



經濟部工商憑證管理中心

AA 字體調整 + 加大 適中 - 縮小

回歡迎頁, 回首頁, 關於我們, 開發專區, 聯絡我們

[憑證申請](#) [啟用憑證](#) [憑證作業](#) [應用系統](#) [常見問答](#) [下載專區](#)

最新消息 NEWS

more..

- 106.02.20 修正通過「工商憑證管理中心憑證實務作業基準」第2.2...
- 自105年12月5日起, 廠商以工商憑證或經濟部國際貿易局所核准...
- 106.01.19 修正通過「工商憑證管理中心憑證實務作業基準」第2.1...

查詢是否有工商憑證

進行查詢

服務連結 SERVICE

常用瀏覽專區

- 使用環境建議與檢測
- 應用系統
- 常見問答

公司與商業及有限合夥
一站式線上申請作業
專屬授權憑證專區

- 憑證申請
- 重新儲存PFX檔
- 更改密碼
- 憑證廢止

常用功能專區

- 正卡申請
- 繳費完成列印工商憑證申請書
- 啟用憑證
- 忘記PIN碼
- 鎖卡處理
- 憑證付費系統

常用查詢專區

- 申請進度查詢
- 憑證查詢及下載
- 檢視卡片資料

相關連結

- 經濟部Facebook
- 應用次數申報系統
- 附卡授權機制
- XML先進電子簽章



財政部臺北國稅局

National Taxation Bureau of Taipei, Ministry of Finance

簡易帳號密碼認證－線上申請 (1)

- 財政部電子申報繳稅服務網站 --> 點選〔密碼申請〕

2018年8月22日 農曆七月十undefined [回首頁](#) | [網站導覽](#)

全文檢索

[使用須知](#) [軟體下載](#) [憑證申請](#) [密碼申請](#) [線上繳稅](#) [法規查詢](#) [網站連結](#)

Ministry of Finance, R.O.C
財政部電子申報繳稅服務

疼惜地球 少用馬路 多用網路 節能減碳

個人

- 稅額試算服務**
線上回復期間為5/1~5/31
- 綜所稅結算申報
年度申報 5/1~5/31
- 房地合一申報
全年申報
- 執行業務所得
年度申報 5/1~5/31
- 外僑綜所稅
年度申報 5/1~5/31
- Individual Income Tax for Aliens
Annual Declaration 5/1~5/31
- 遺產稅 全年申辦
- 贈與稅 全年申辦

熱門主題/區

- 營業稅
- 各類所得 (含信託)
- 房地合一申報
- 營所稅結算

最/新/消/息

HOT! 使用Windows XP及VISTA請注意：配合國際標準組織對網路傳輸安全要求及提供您安心之網路傳輸環境，報稅系統於107年6月26日起將停用TLS V1.0及3DES加密通訊協定，建請將電腦作業系統升級至Windows 7(含)以上版本，以避免無法完成報繳稅服務。

2016-05-11 《首頁》綜合所得稅網路報繳稅系統不會發送任何電子郵件給民眾，提醒民眾請勿上當受騙。

2016-04-06 《首頁》配合國發會廢止使用第一代SSL憑證規範，電子報繳稅服務建議Windows XP作業系統升級。

5/16/2016

MORE

非個人

- 營業稅
服務期間 每月1~17日
- 各類所得(含信託)
年度申報 1/1~1/31
- 營所稅結(決)算(含機關團體、清算、帳簿上傳)
年度申報 5/1~5/31
附件上傳 5/1~6/25
帳簿上傳 106/1/1起
- 營所稅暫繳
年度申報 9/1~10/1
- 貨物稅
服務期間 每月1~15日
- 菸酒稅
服務期間 每月1~15日
- 證券交易稅
全年申報(例假日不開放)
月報表每月1~5日
- 期貨交易稅
全年申報(例假日不開放)
月報表每月1~5日
- 扣除額單位電子資料交換
服務期間 每年1~3月

簡易帳號密碼認證－線上申請 (2)

- 各類所得憑單、營業稅、營所稅電子申報之簡易認證皆使用同一組帳號密碼 --> 點選〔同意，開始作業！〕

2017年11月28日 農曆十月十一 三 回首頁 | 網站地圖 |

全文檢索

使用須知 軟體下載 憑證申請 密碼申請 線上繳稅 法規查詢 網站連結

Ministry of Finance, R.O.C
財政部電子申報繳稅服務

 HOME
回首頁查詢
更詳細的各稅資訊
GO

稅務相關問題請洽國稅局免付費專線請洽：
專線：0800-000-321
服務時間 8:30~17:30
申報相關軟體操作問題
請洽：0800-086188
傳真：(04)22072344
服務時間
8:00~18:00

contact us

目前您的位置在：首頁 > 密碼申請

 聲明事項

- ◆ 完成密碼登錄程序後，維持機密安全是您的責任；利用密碼進行的一切行動，您將負完全的責任。
- ◆ 請定期更新密碼。
- ◆ 密碼遭盜用時，請赴國稅局管區申請註銷。
- ◆ 為加強資料上傳之安全，建議密碼之設定勿與貴公司/機關之統一編號相同。

適用於各類所得憑單、營業稅、營所結算等
每個月6、10、12、14、16、18、24、30 日更新稅籍。

同意，開始作業！

適用於貨物稅、菸酒稅、證交稅、期交稅等
貨物稅、菸酒稅稅籍檔於每週三更新。

同意，開始作業！

簡易帳號密碼認證－線上申請 (3)

- 選擇〔密碼申請〕

[回第一頁](#) [下載使用手冊](#) [大批申請表格](#) [結束](#) *負責人身分證統一編號問題，請洽各稽徵機關或國稅局

密碼申請

公司行號/機關團體 統一編號

負責人 身分證統一編號

密碼資料維護

【密碼修改、申請資料查詢、申請資料修改】

公司行號/機關團體統一編號

申報密碼

密碼提示

公司行號/機關團體統一編號

負責人身分證統一編號

信託受託人請以各信託扣繳單位統一編號分別申請密碼：
請以「公司行號/機關團體統一編號」欄輸入「信託扣繳單位統一編號」，
「負責人身分證統一編號」欄輸入「受託人統一編號/身分證統一編號」。

國稅局
et, Ministry of Finance

簡易帳號密碼認證－線上申請 (4)

- 輸入相關欄位，輸入完成按〔[送件](#)〕

密碼申請

[回答入頁](#) [結束](#)

公司／機關團體 統一編號：12345676

1. 公司／機關團體名稱 中心測試
2. 申請人姓名 測試一
3. 聯絡電話 02-23456789 (建議格式:區碼-電話#分機 EX: 02-12345678#1234)
- *4. Email test@hotmail.com (提供密碼遺忘時寄送，可不填寫)
5. 密碼 1●●●●●● (4~10個英文或數字或兩者混合) 再次輸入密碼確認 1●●●●●●
- *6. 密碼提示語 12*****

(此欄可不填寫，僅供密碼忘記時提示；可填寫設定之密碼相關提示語，如密碼是身分證統一編號，可將此提示語填入"身分證"，或其他容易記憶之說明)

[送件](#) [重填](#)



財政部臺北國稅局

National Taxation Bureau of Taipei, Ministry of Finance

簡易帳號密碼認證－線上申請 (5)

- 申請成功，可按〔列印本頁〕將申請資料備查

密碼申請

[回登入頁](#) [結束](#)

申請成功！請牢記下列帳號資料

公司／機關團體 統一編號：00002653
負責人／扣繳義務人 身分證統一編號：A124256783
公司／機關團體 名稱：大發股份有限公司
申請人姓名：林大明
聯絡電話：02-55336789 轉 1234
Email：jones.lin@mail.com.tw
密碼提示語：信用卡號
密碼生效日：2001-12-27 23:32:59

注意！請自行紀錄密碼。若網路申報承辦人異動，應儘速更新密碼及email。

列印本頁

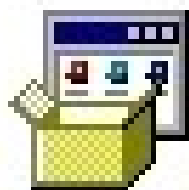


財政部臺北國稅局

National Taxation Bureau of Taipei, Ministry of Finance

下載安裝資料庫引擎 (1)

- **第一次** 安裝使用各類所得電子申報系統，必須先安裝 BDE 資料庫引擎



BDESetup.EXE



BDE32.EXE



財政部臺北國稅局

National Taxation Bureau of Taipei, Ministry of Finance

下載安裝資料庫引擎 (2)

- ① 至財政部電子申報服務網站網址 <http://tax.nat.gov.tw>
- ② 點選〔非個人〕的〔各類所得(含信託)〕

2016年12月9日 農曆十一月十一 | [回首頁](#) | [網站地圖](#) |

[全文檢索](#)

[使用須知](#)
[軟體下載](#)
[憑證申請](#)
[密碼申請](#)
[線上繳稅](#)
[法規查詢](#)
[網站連結](#)

個人

- 稅額試算服務**
線上回復期間為5/1~5/31
- 綜所稅結算申報**
年度申報 5/1~5/31
- 房地合一申報**
全年申報
- 執行業務所得**
年度申報 5/1~5/31
- 外僑綜所稅**
年度申報 5/1~5/31
- Individual Income Tax for Aliens**
Annual Declaration 5/1~5/31
- 遺產稅** 全年申辦
- 贈與稅** 全年申辦

熱門主題區

- 營業稅**
- 各類所得(含信託)**
- 房地合一申報**
- 營所稅暫繳**

最新消息

HOT! [配合國發會廢止使用第一代SSL憑證規範，電子報繳稅服務建議Windows XP作業系統升級。](#)

2015-04-15 [《首頁》納稅人網路報稅注意事項。](#)

2014-04-30 [《首頁》內政部警政署165反詐騙諮詢專線。](#)

非個人

- 營業稅**
服務期間 每月1~17日
- 各類所得(含信託)**
年度申報 1/1~2/1
- 營所稅結(決)算(含機關團體、清算)**
年度申報 5/1~5/31
附件上傳 5/1~6/20
- 營所稅暫繳**
年度申報 9/1~9/30
- 貨物稅** 服務期間 每月1~15日
- 菸酒稅** 服務期間 每月1~15日
- 證券交易稅**
全年申報(例假日不開放)
月報表每月1~5日
- 期貨交易稅**
全年申報(例假日不開放)
月報表每月1~5日
- 扣除額單位電子資料交換**

下載安裝資料庫引擎 (3)

• 點選 [各類所得憑單 (含信託) 申報系統軟體下載]

- ◆ 電子申報
- ◆ 使用說明
- ◆ 申報查詢
- ◆ 最新消息
- ◆ 常見問題

稅務相關問題請洽國稅局免付費專線請洽：

專線：0800-000-321
服務時間 8:30~17:30

申報相關軟體操作問題
請洽：0800-086188
傳真：(04)22072344
服務時間：
8:00~18:00
1月申報期最後1天：
8:00~24:00



contact us

最/新/消/息

2018-08-10 106年度各類所得憑單(含信託)資料電子申報程式下載

展開

電/子/申/報

- ◆ 使用Windows XP及VISTA請注意：配合國際標準組織對網路傳輸安全要求及提供您安心之網路傳輸環境，報稅系統於107年6月26日起將停用TLS V1.0及3DES加密通訊協定，建議將電腦作業系統升級至Windows 7(含)以上版本，以避免無法完成報繳稅服務。
- ◆ **各類所得憑單(含信託)資料申報系統軟體下載 (106年度資料申報)**
 1. IMX 100.04(公司行號暨機關團體申報使用) 版本日期107年6月10日
 2. 若遇電子憑單無法開啟，或開啟為空白時，請下載安裝ADOBE READ軟體後，再重新開啟。
- ◆ 106年度綜合所得稅資料電子申報作業要點(pdf檔案)
- ◆ 非扣繳資料媒體審核系統下載(INC 12.00版) 版本日期106年12月28日(稅務申報問題請洽各地區國稅局、分局或稽徵所)



財政部臺北國稅局

National Taxation Bureau of Taipei, Ministry of Finance

下載安裝資料庫引擎 (4)

- 選擇〔 **BDE 資料庫引擎** 〕下載安裝

◆ 欲使用報稅密碼申報上傳者，請按上方【密碼申請】進行申請。使用密碼上傳申報資料，每家扣繳單位資料，每日僅限更正申報5次(非居住者網路申報，同一給付日期，每日僅限更正申報5次)，超出者，請隔日再傳。若已是申報期間最後一天，則煩請改採媒體或人工更正申報！

2. IMX 106.04 完整版 版本日期：107.08.10

- i. 程式下載 [Imx10604.exe](#) 13,714 KB (適用作業系統為Windows XP SP3(含)以上版本，第一次使用本系統者，需下載安裝BDE資料庫引擎)。
- ii. [BDE資料庫引擎](#) (16位元版) 4,765 KB (適用作業系統為Windows XP、Vista、win7 32位元)。
- iii. [BDE資料庫引擎](#) (32位元版) 7,231 KB (適用作業系統為Windows Vista(含)以上)。安裝如出現 Permission Denied問題請參閱附件處理方式。
- iv. 若需驗證下載檔案是否正確，請使用SHA1指紋碼工具，使用方式詳見說明。下載 [SHA1指紋碼工具](#)，下載驗證檔[sha1Imx10604.xml](#)。
- v. 簽章版程式下載 [Imx10604S.exe](#) 13,722 KB (供需確認發行者簽章使用)。下載驗證檔[sha1Imx10604S.xml](#)

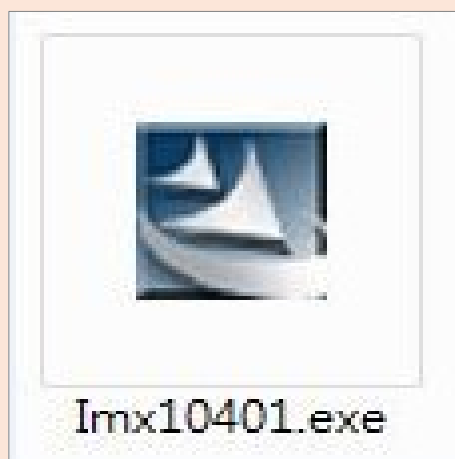


財政部臺北國稅局

National Taxation Bureau of Taipei, Ministry of Finance

下載安裝電子申報程式

- 安裝〔各類所得憑單電子申報系統〕軟體



財政部臺北國稅局

National Taxation Bureau of Taipei, Ministry of Finance

下載安裝申報程式流程 (1)

- ① 至財政部電子申報服務網站網址 <http://tax.nat.gov.tw>
- ② 點選「非個人」的「各類所得(含信託)」

2016年12月9日 農曆十一月十一 | [回首頁](#) | [網站地圖](#)

全文檢索

[使用須知](#) [軟體下載](#) [憑證申請](#) [密碼申請](#) [線上繳稅](#) [法規查詢](#) [網站連結](#)

疼惜地球 節能減碳 少用馬路 多用網路

個人

- ▶ **稅額試算服務**
線上回復期間為5/1~5/31
- ▶ 綜所稅結算申報
年度申報 5/1~5/31
- ▶ 房地合一申報
全年申報
- ▶ 執行業務所得
年度申報 5/1~5/31
- ▶ 外僑綜所稅
年度申報 5/1~5/31
- ▶ Individual Income Tax for Aliens
Annual Declaration 5/1~5/31
- ▶ 遺產稅 全年申辦
- ▶ 贈與稅 全年申辦

熱門主題區

- 營業稅
- 各類所得(含信託)
- 房地合一申報
- 營所稅暫繳

最新消息

HOT! 配合國發會廢止使用第一代SSL憑證規範，電子報繳稅服務建議Windows XP作業系統升級。

2015-04-15 《首頁》納稅人網路報稅注意事項。

2014-04-30 《首頁》內政部警政署165反詐騙諮詢專線。

非個人

- ▶ 營業稅
服務期間 每月1~17日
- ▶ **各類所得(含信託)**
年度申報 1/1~2/1
- ▶ 營所稅結(決)算(含機關團體、清算)
年度申報 5/1~5/31
附件上傳 5/1~6/20
- ▶ 營所稅暫繳
年度申報 9/1~9/30
- ▶ 貨物稅 服務期間 每月1~15日
- ▶ 菸酒稅 服務期間 每月1~15日
- ▶ 證券交易稅
全年申報(例假日不開放)
月報表每月1~5日
- ▶ 期貨交易稅
全年申報(例假日不開放)
月報表每月1~5日
- ▶ 扣除額單位電子資料交換

下載安裝申報程式流程 (2)

- 點選〔各類所得憑單(含信託)申報系統軟體下載〕

- ◆ 電子申報
- ◆ 使用說明
- ◆ 申報查詢
- ◆ 最新消息
- ◆ 常見問題

稅務相關問題請洽國稅局免付費專線請洽：

專線：0800-000-321
服務時間 8:30~17:30

申報相關軟體操作問題
請洽：0800-086188
傳真：(04)22072344
服務時間：
8:00~18:00
1月申報期最後1天：
8:00~24:00



contact us

最/新/消/息

2018-08-10 106年度各類所得憑單(含信託)資料電子申報程式下載

 展開

電/子/申/報

- ◆ 使用Windows XP及VISTA請注意：配合國際標準組織對網路傳輸安全要求及提供您安心之網路傳輸環境，報稅系統於107年6月26日起將停用TLS V1.0及3DES加密通訊協定，建議將電腦作業系統升級至Windows 7(含)以上版本，以避免無法完成報繳稅服務。
- ◆ **各類所得憑單(含信託)資料申報系統軟體下載 (106年度資料申報)**
 1. IMX 100.04(公司行號暨機關團體申報使用) 版本日期107年6月10日
 2. 若遇電子憑單無法開啟，或開啟為空白時，請下載安裝ADOBE READ軟體後，再重新開啟。
- ◆ 106年度綜合所得稅資料電子申報作業要點(pdf檔案)
- ◆ 非扣繳資料媒體審核系統下載(INC 12.00版) 版本日期106年12月28日(稅務申報問題請洽各地區國稅局、分局或稽徵所)



財政部臺北國稅局

National Taxation Bureau of Taipei, Ministry of Finance

下載安裝申報程式流程 (3)

- 點選 [[Imx10604.exe](#)] 即可下載安裝程式

◆ 欲使用報稅密碼申報上傳者，請按上方【密碼申請】進行申請。使用密碼上傳申報資料，每家扣繳單位資料，每日僅限更正申報5次(非居住者網路申報，同一給付日期，每日僅限更正申報5次)，超出者，請隔日再傳。若已是申報期間最後一天，則煩請改採媒體或人工更正申報！

2. IMX 106.04 完整版 版本日期：107.08.10

- 程式下載 [Imx10604.exe](#) 13,714 KB (適用作業系統為Windows XP SP3(含)以上版本，第一次使用本系統者，需下載安裝BDE資料庫引擎)。
- [BDE資料庫引擎](#) (16位元版) 4,765 KB (適用作業系統為Windows XP、Vista、win7 32位元)。
- [BDE資料庫引擎](#) (32位元版) 7,231 KB (適用作業系統為Windows Vista(含)以上)。安裝如出現 Permission Denied問題請參閱附件處理方式。
- 若需驗證下載檔案是否正確，請使用SHA1指紋碼工具，使用方式詳見說明。下載 [SHA1指紋碼工具](#)，下載驗證檔[sha1Imx10604.xml](#)。
- 簽章版程式下載 [Imx10604S.exe](#) 13,722 KB (供需確認發行者簽章使用)。下載驗證檔 [sha1Imx10604S.xml](#)

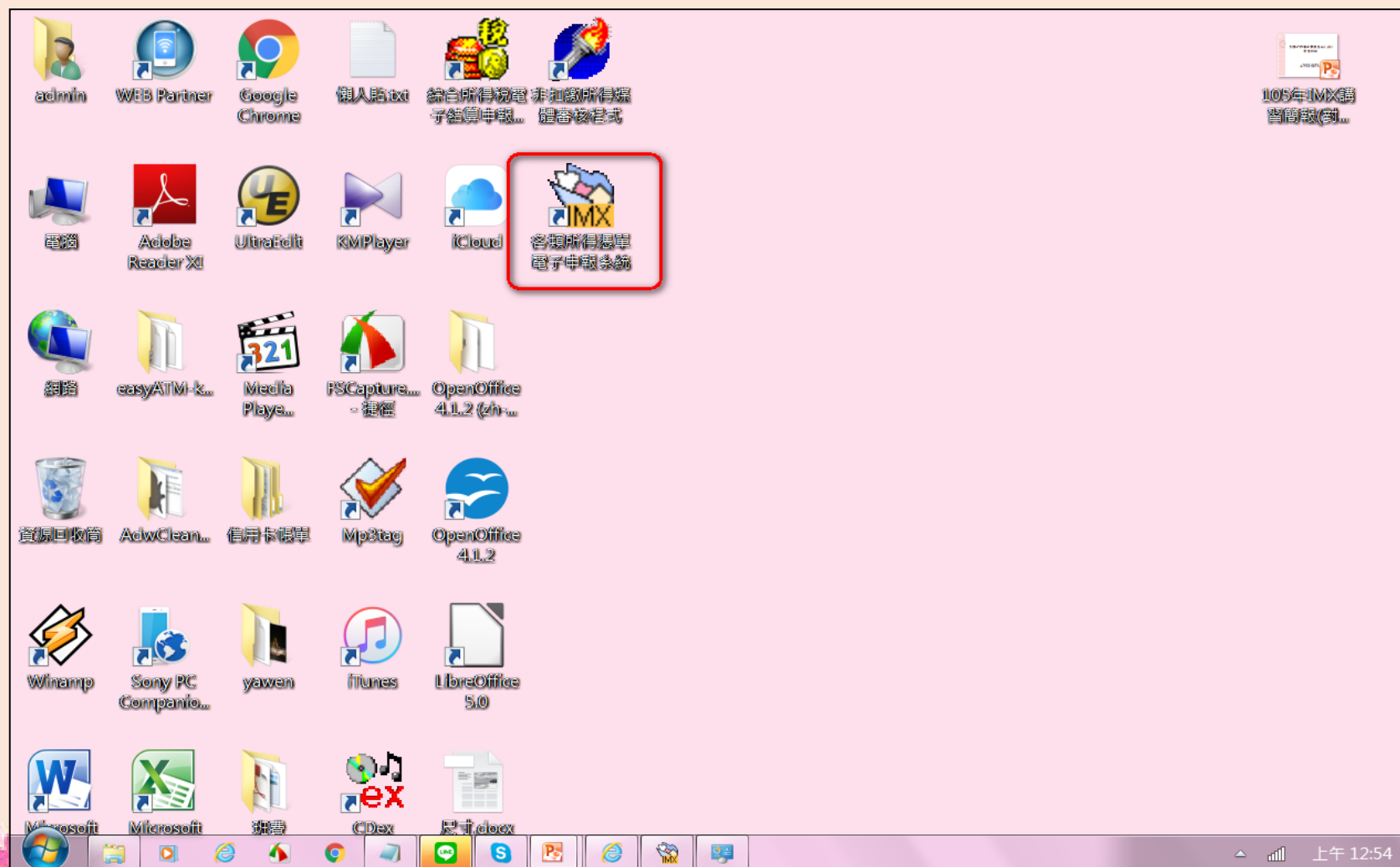


財政部臺北國稅局

National Taxation Bureau of Taipei, Ministry of Finance

下載安裝申報程式流程 (4)

- 安裝完成後，系統桌面會出現「各類所得憑單資料電子申報系統」捷徑，點2下就可進入系統



登入系統 (1)

- ① 系統預設使用者名稱為 **SYSTEM**，密碼為**空白**，**第一次執行**直接按下〔**確定**〕即可進入系統
- ② 可按〔**檢查版本**〕進行線上版本檢查，若有新版程式則可繼續進行線上版本更新作業。

版本：106.04 (106年度版)
版本日期：1070810

各類所得憑單資料電子申報系統

使用者名稱：SYSTEM

使用者密碼：

☐ 檢查版本

請妥善保管密碼，密碼遺失將無法登入
(預設使用者名稱為SYSTEM。使用者密碼非報稅密碼，倘無設定即為空白。)
(如無設定使用者密碼亦可直接進入系統操作)
(如需確認程式版本，請按上方「檢查版本」鍵)



財政部臺北國稅局

National Taxation Bureau of Taipei, Ministry of Finance

登入系統 (2)

• 申報系統主功能選單



主辦單位：財政部財政資訊中心暨各地區國稅局
系統設計：關貿網路股份有限公司
版 本：106.04 [106年度]
版本日期：107年8月10日
申報期間：1.所得人為境內居住者之申報案件為
107/1/1~1/31
2.所得人為非境內居住者之申報案件
為代扣稅款之日(即給付日)起10日內
3.自106年度起給付之所得，適用網路
申報範圍之非居住者所得，得於申報
期限內〔代扣稅款之日(即給付日)起
10日內〕以網路方式辦理申報或更正。
軟體操作問題請洽關貿網路股份有限公司
TEL: 0800-086-188 FAX: 04-22072344
客服專線服務時間：每日08:00~18:00
E-MAIL: itaximx@mail.tradevan.com.tw
網址: <http://tax.nat.gov.tw>
稅務申報問題請洽各地區國稅局或分局(稽徵所)
國稅局免付費專線：0800-000-321 (上班時間服務)

納稅人網路報稅注意事項：

1. 勿在不明的網站上報稅或下載報稅軟體，
正確報稅網站為 <http://tax.nat.gov.tw>。
2. 報稅及機敏資料勿於安裝P2P共享軟體（如：Foxy、
eMule、BitTorrent、BitComet等等數十種）的電腦
環境中使用；並於報稅完成後，將個人報稅資料
自電腦硬碟中移除，以確保個人資料安全。
3. 勿在公眾電腦（如網咖）上報稅。
4. 勿在未安裝防毒軟體、防火牆的電腦環境上報稅。
5. 請隨時更新電腦上的修補程式及病毒碼，報稅前
掃毒以確認電腦安全。
6. 報稅後可至電子報稅系統（<http://tax.nat.gov.tw>）
查詢資料上傳情形。

主 辦 單 位：財政部財政資訊中心暨各地區國稅局
系統設計：關貿網路股份有限公司
版 本：106.04 [106年度]
版本日期：107年8月10日

申報期間：1.所得人為境內居住者之申報案件為
107/1/1~1/31
2.所得人為非境內居住者之申報案件
為代扣稅款之日(即給付日)起10日內
3.自106年度起給付之所得，適用網路
申報範圍之非居住者所得，得於申報
期限內〔代扣稅款之日(即給付日)起
10日內〕以網路方式辦理申報或更正。

軟體操作問題請洽關貿網路股份有限公司
TEL: 0800-086-188 FAX: 04-22072344
客服專線服務時間：每日08:00~18:00
E-MAIL: itaximx@mail.tradevan.com.tw
網址: <http://tax.nat.gov.tw>
稅務申報問題請洽各地區國稅局或分局(稽徵所)
國稅局免付費專線：0800-000-321 (上班時間服務)



財政部臺北國稅局
National Taxation Bureau of Taipei, Ministry of Finance

報告完畢，謝謝。



財政部臺北國稅局

National Taxation Bureau of Taipei, Ministry of Finance